

M16-X

Kabelstecker, -dose
und Flanschdose
Serie 415



M16-X

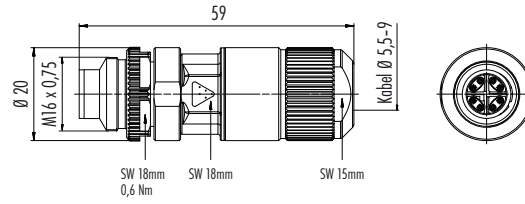
Serie	415
Polzahl	8
Bemessungsstrom	0,5 A
Bemessungsspannung	50 V AC/60 V DC
Schutzart	IP67 in gestecktem Zustand
Kontaktoberfläche	Au (Gold)



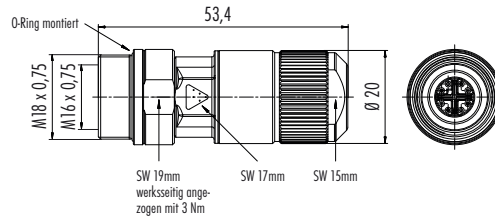
Serie 415 · Kabelstecker, -dose und Flanschdose

- Einführung der neuen Serie M16-X
- Datenübertragung bis 10 GBit/s
- Kabelstecker, -dose
- Kabelabgang 5,5 – 9 mm
- Flanschdose von vorne verschraubbar
- Flanschdose mit Tauchlötkontakten
- IP67 in gestecktem Zustand
- Lieferbar ab sofort

Bezeichnung	Maßzeichnung	Polzahl	Bestell-Nr.
Kabelstecker		8	99 4171 00 08

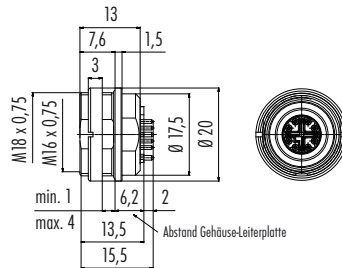


Kabeldose		8	99 4172 00 08
-----------	--	---	---------------



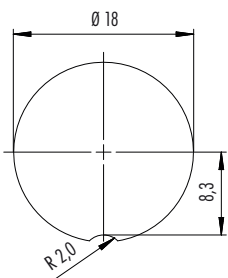
Kabeldurchlass
mit Zusatzdichtung (dickwandig) Ø 5,5 - 6,7 mm
mit Zusatzdichtung (dünnwandig) Ø 6,7 - 7,7 mm
ohne Zusatzdichtung Ø 7,7 - 9,0 mm

Flanschdose, von vorne verschraubbar		8	99 4174 90 08
--------------------------------------	--	---	---------------



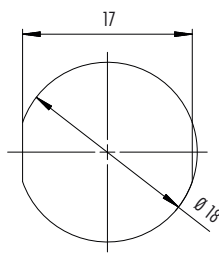
Montageausschnitt

Mit Nase als Verdrehschutz



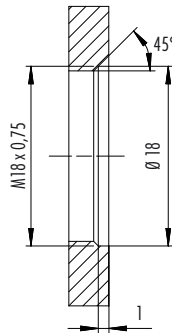
4 ≥ Wandstärke ≥ 1

Mit Fläche als Verdrehschutz



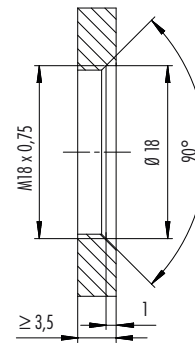
4 ≥ Wandstärke ≥ 1

Mit Durchgangsbohrung Gewinde

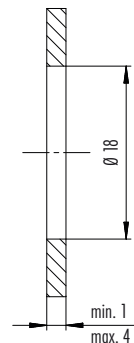


Wandstärke ≥ 3,5

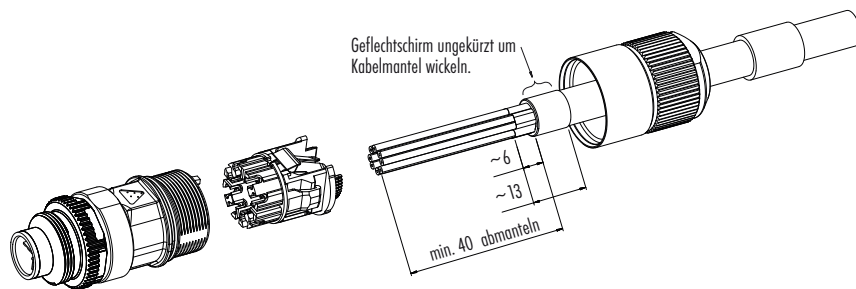
Verwendung im Flansch mit geschnittenem Gewinde



Mit Bohrung und mit Mutter M18 x 0,75 (Zubehör)

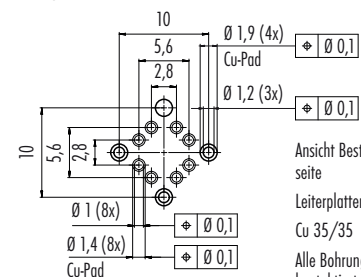


Montageanleitung



Bohrbilder Buchseneinsatz (Leiterplatte)

8 pol



Ansicht Bestückungsseite
Leiterplattendicke: 1,55 mm
Cu 35/35
Alle Bohrungen durchkontaktiert

